

昭和九年三月

三草山溜池竣工記念誌

兵  
庫  
縣

## 緒言

耕地ノ用排水改良事業ハ農業經營上最モ喫緊ノ事ニ屬スルヤ論ナシ

縣下加東郡社町外四ヶ町村ニ亘ル約壹千二百町歩ノ水田ハ毎年灌漑水不足ヲ告ゲ被害甚大ナルニ鑑ミ關係者相謀リ北部耕地整理組合ヲ組織シ以テ水利ノ根本改良ヲ策シ而シテ之レガ用水源竝ニ幹線水路ニ關シテハ縣ハ組合ノ要請ヲ容レ國庫ノ補助ヲ得テ事業ヲ縣營ト爲シ地上福田村上三草ノ溪谷ニ相シテ一大貯水池ヲ築造スルノ計畫ヲ樹テ去ル昭和三年四月工ヲ起シ同九年三月幹線水路工事ト相俟テ竣功ヲ見ルニ至ル乃テ茲ニ其梗概ヲ錄スルコト、セリ

昭和九年三月

兵庫縣内務部



兵庫縣知事

白根竹介

者 係 關 業 事 二



長部務内縣庫兵  
久 重 藏



長課理整地耕縣庫兵  
助 之 勇 呂 野



師技林農方地  
雄 眞 藤 伊



事主林農方地  
藏 定 井 石



所 地  
長 方  
師 技 林 農 地  
清 澤 繁



兵 庫 縣 農 林 技 手  
藤 木 泰 次 郎



兵 庫 縣 農 林 技 手  
稻 見 察 三



耕 地 整 理 測 量 助 手  
尾 關 武



兵 庫 縣 農 林 技 手  
田 邊 實 夫

員 業 現 前 四



師技林農方地  
郎 太 榮 田 神



長 所 前  
師技林農方地  
作 和 永 松



手技林農縣庫兵  
勇 井 折



手技林農縣庫兵  
雄 重 田 藤

五 加東郡北耕地整理組合



組 合 長  
井 上 萬 司



組 合 副 長  
梶 原 平 二 郎



組 合 副 長  
石 井 市 太 郎

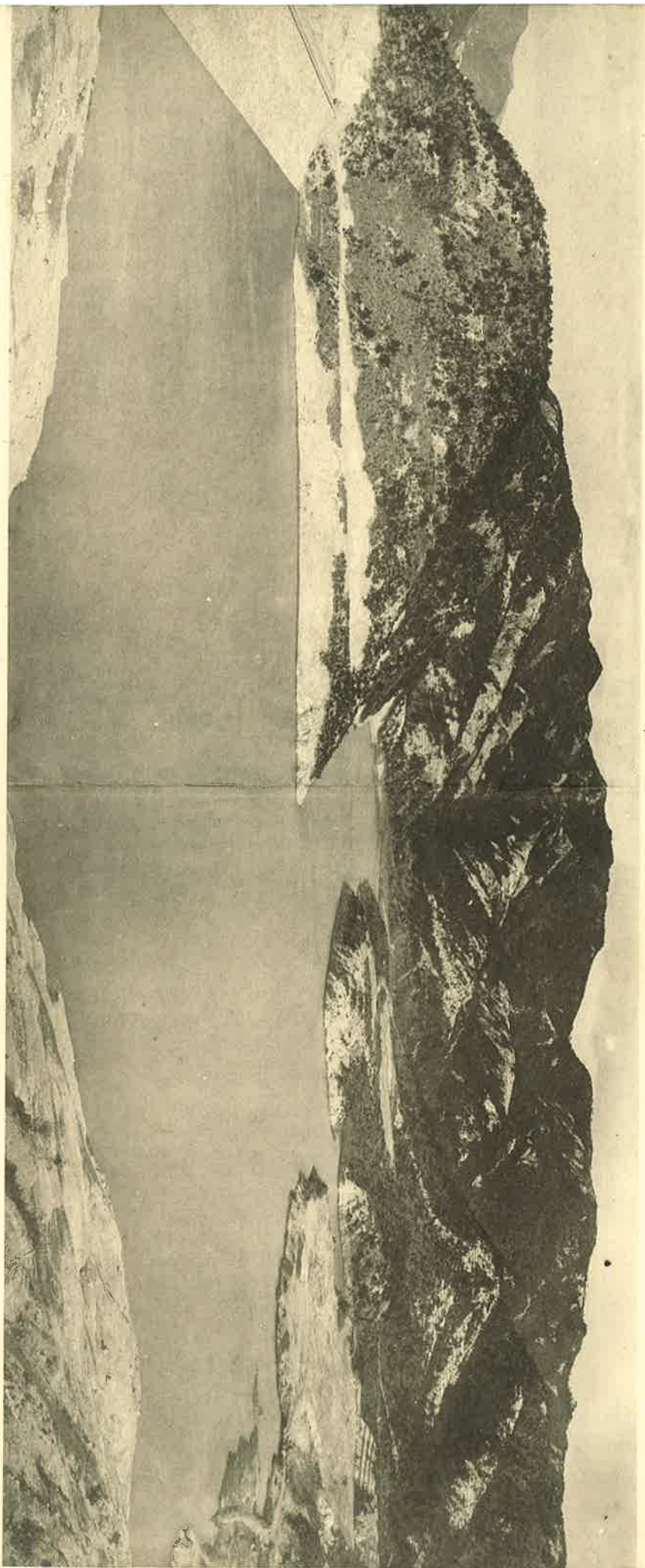


組 合 副 長  
西 山 新 次 郎



組 合 副 長  
岸 本 定 八

六昭和池全景(其一)

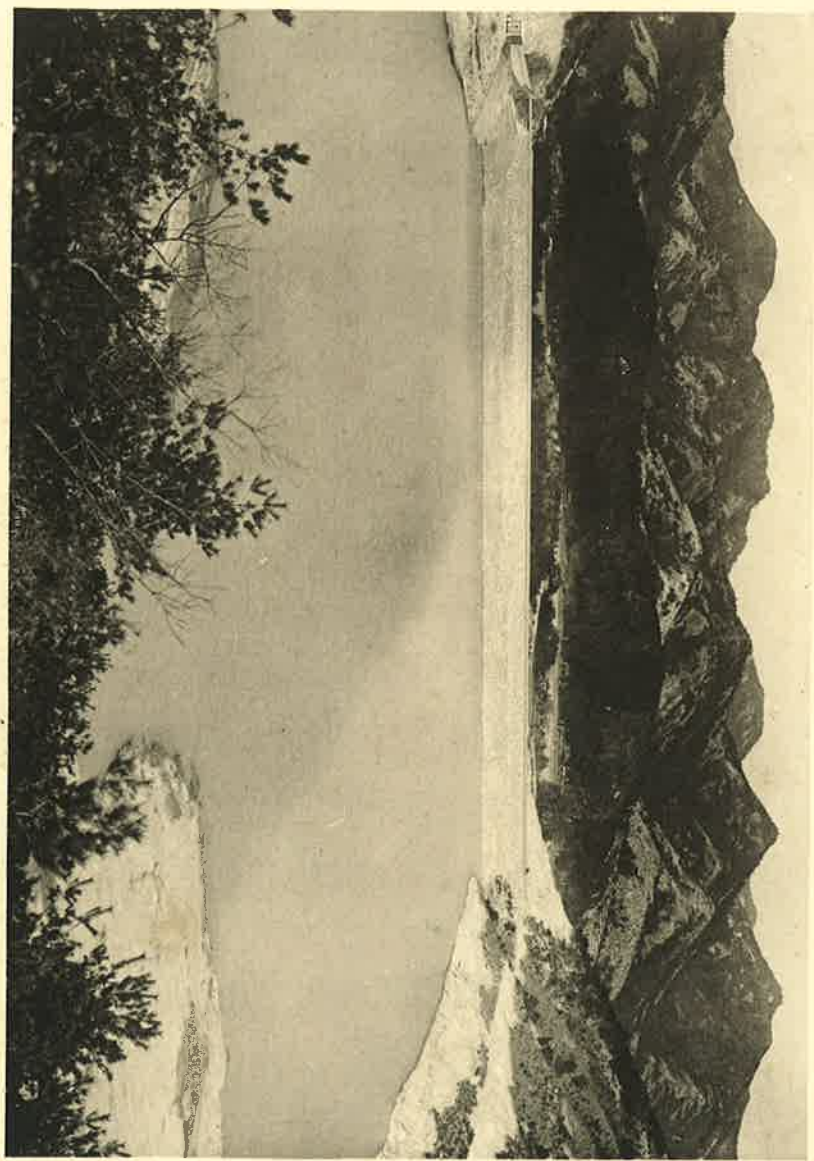




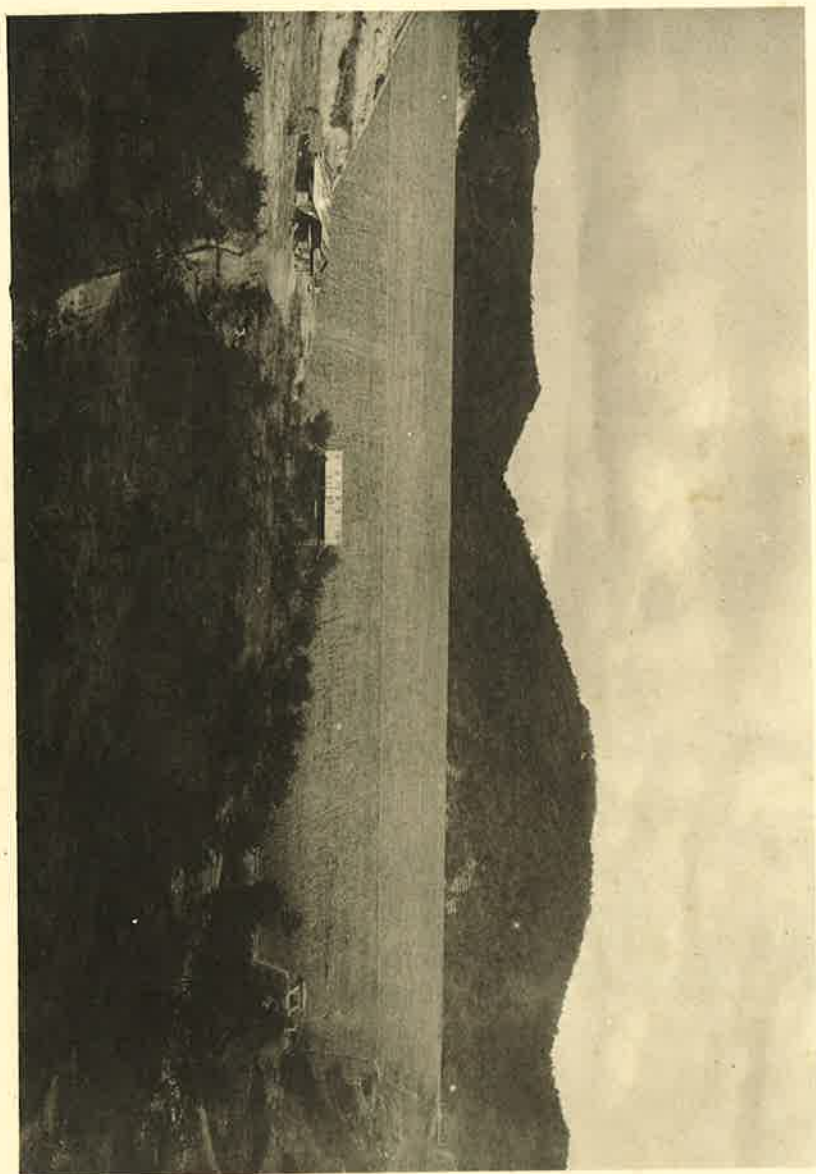
七 昭 和 池 全 景 (三期)



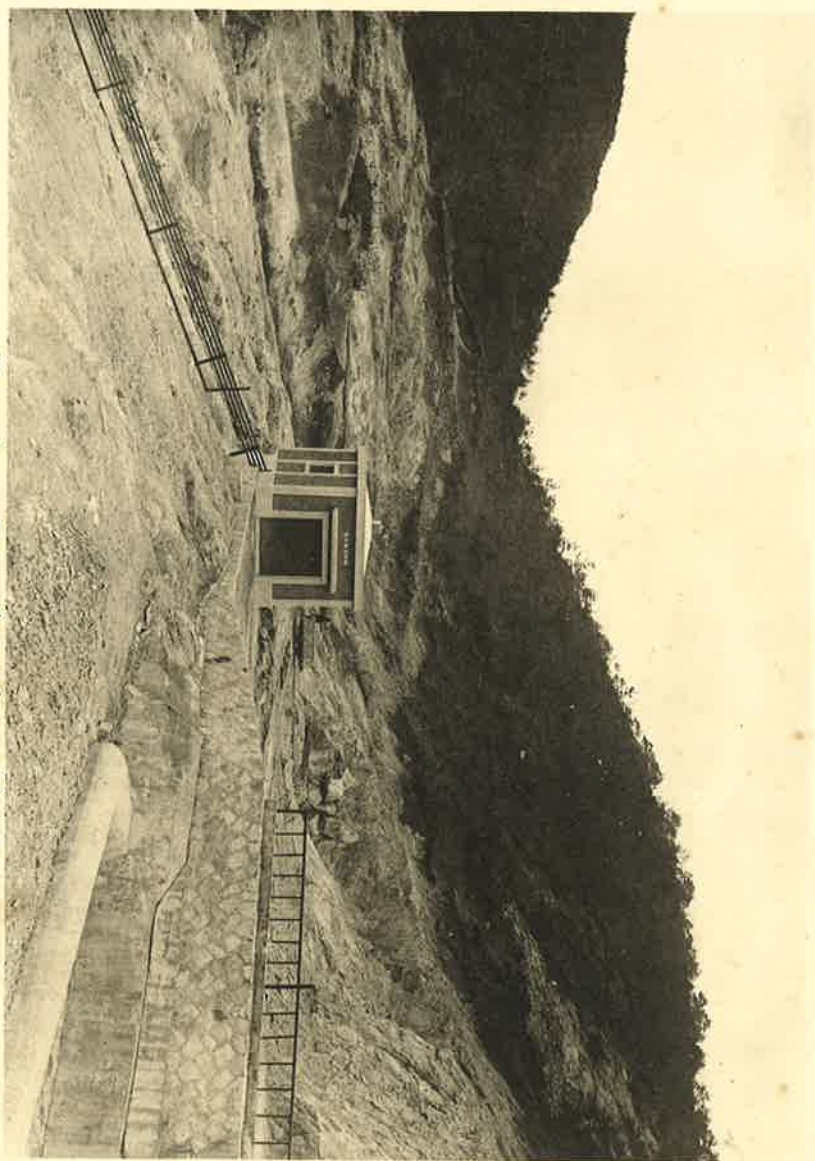
八昭和池内堤全景

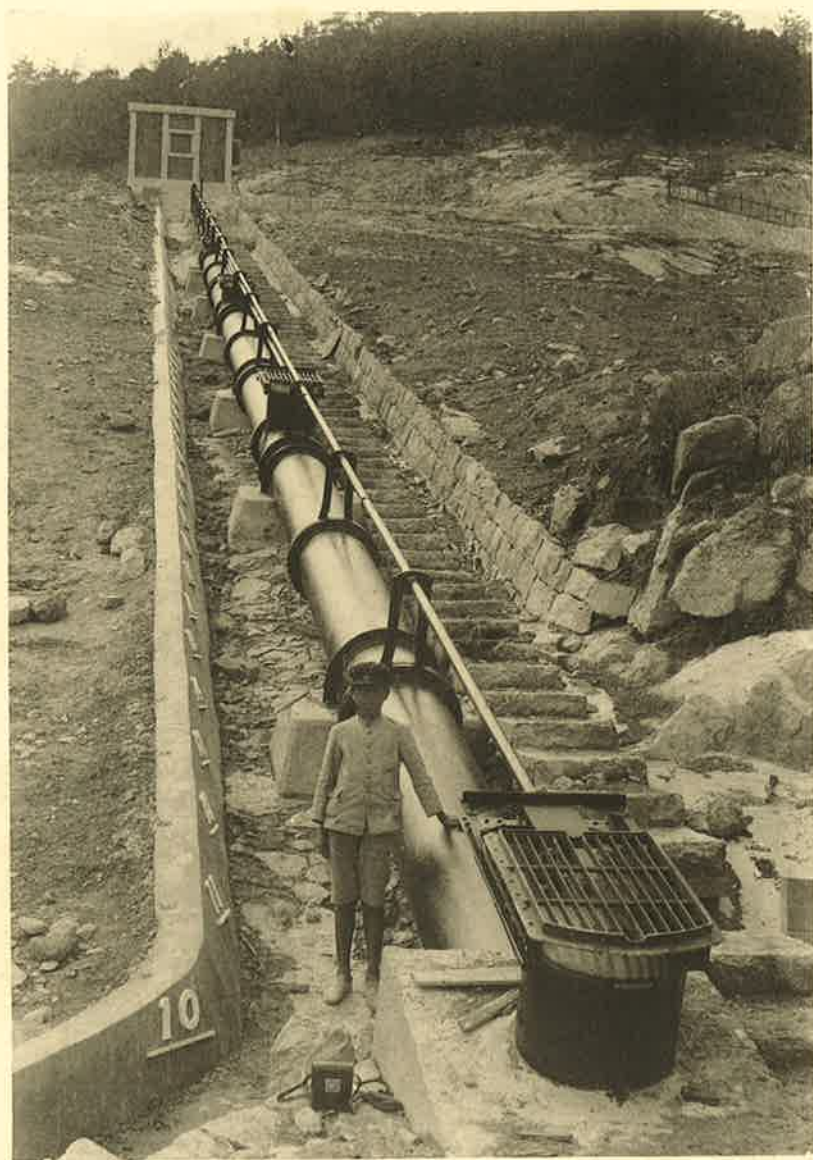


九 昭 和 池 外 堤 全 景



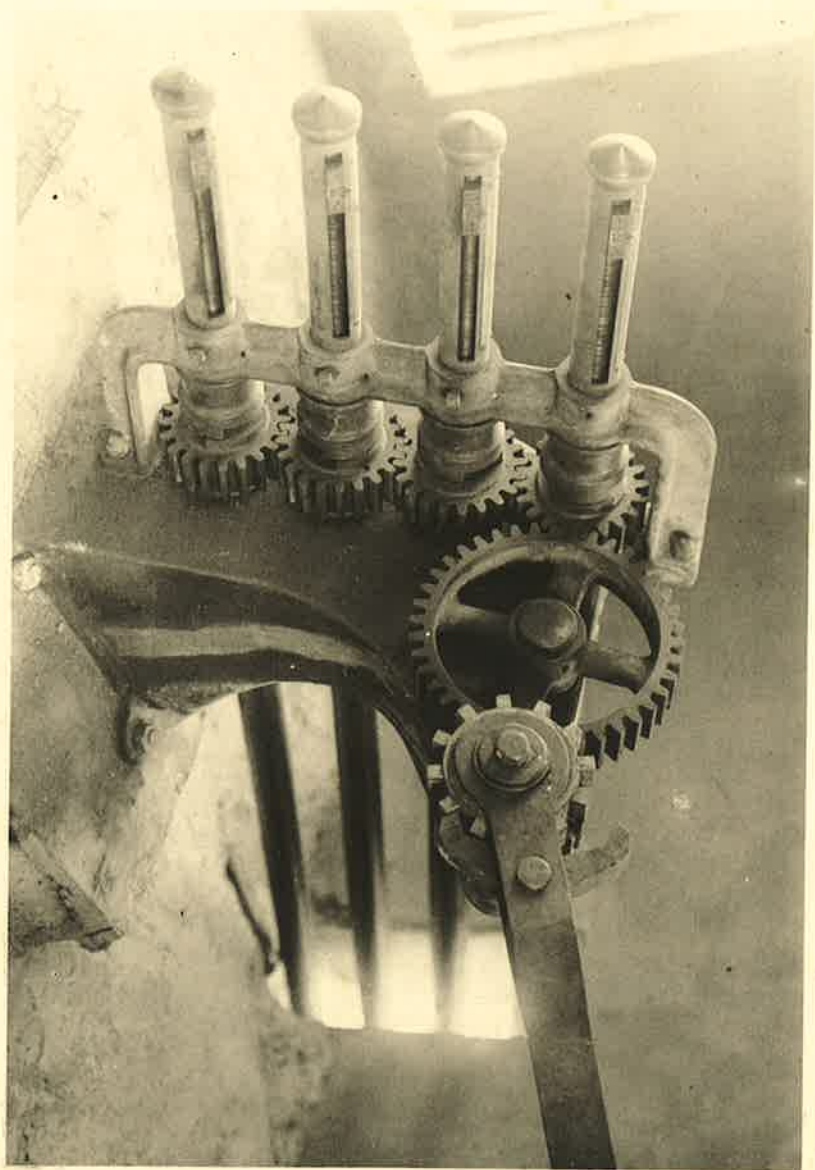
二昭和池配水場





二 昭 和 池 槌 管

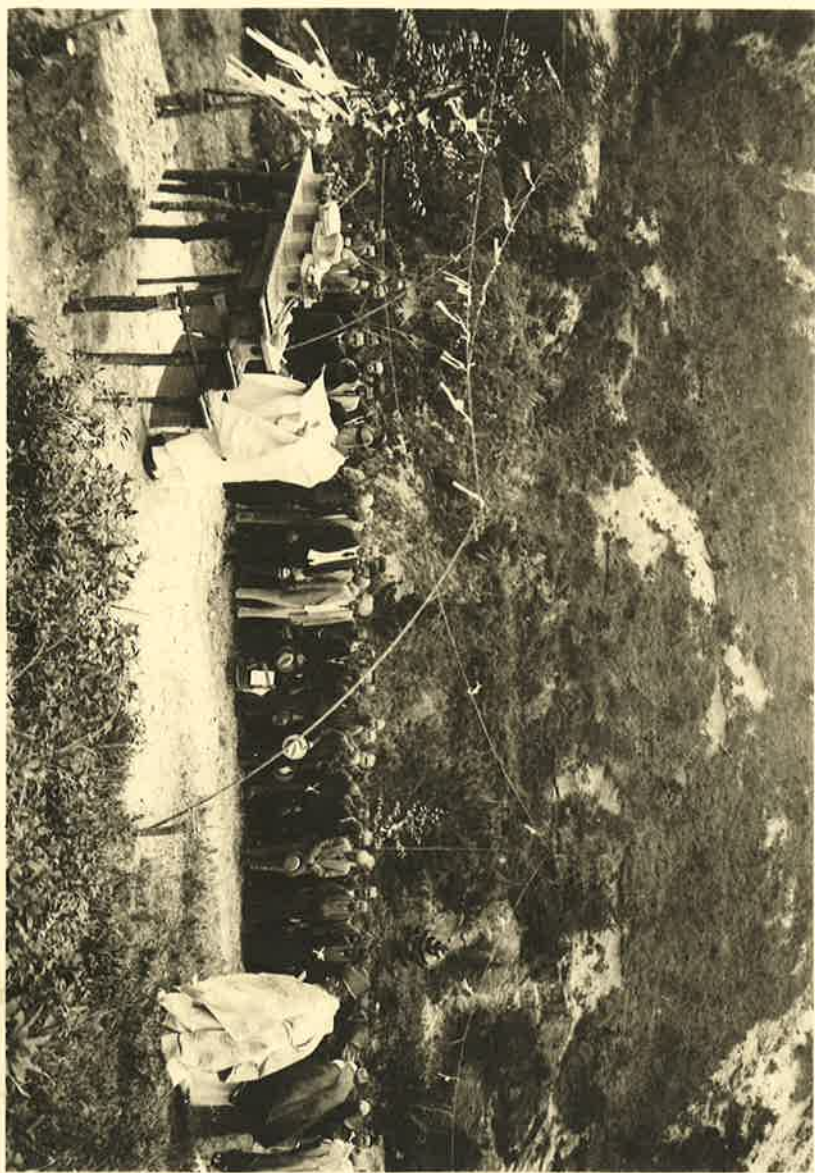
三昭和池槌管開閉機



三 昭 和 池 餘 水 吐



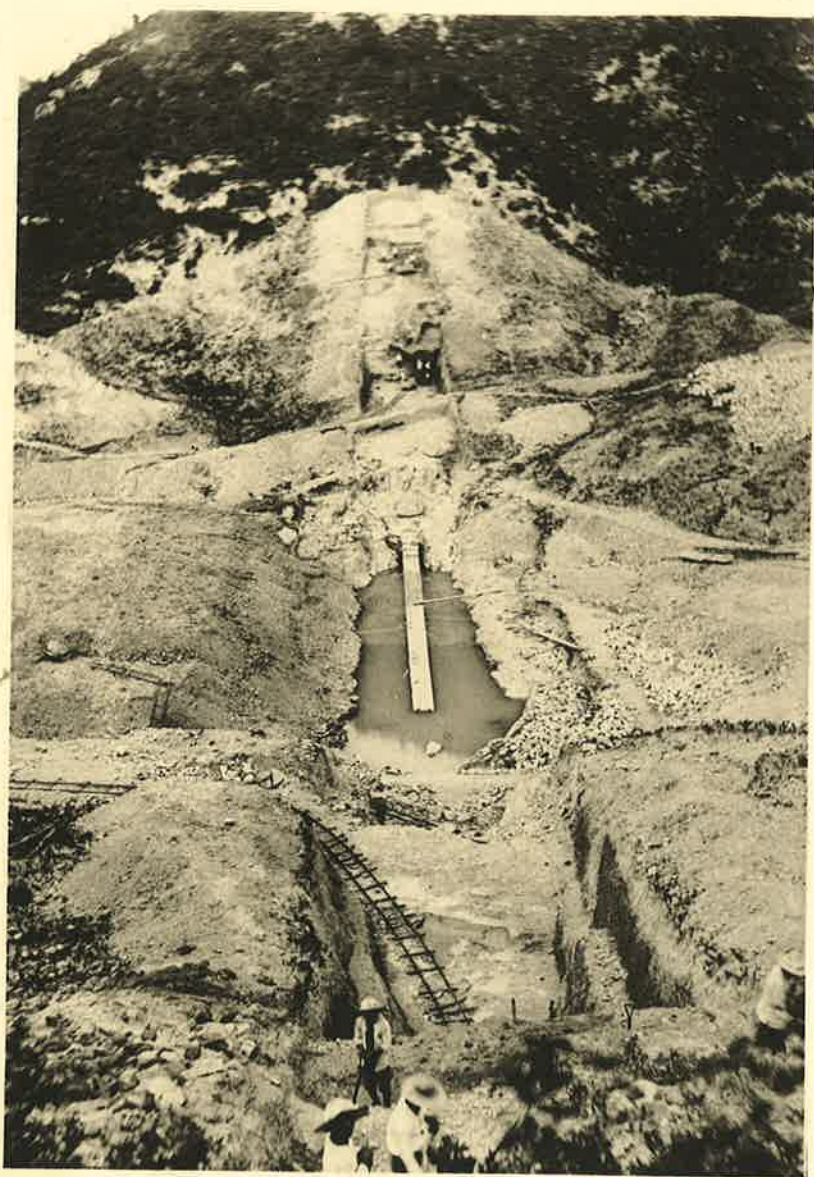
祭鎮地和昭西



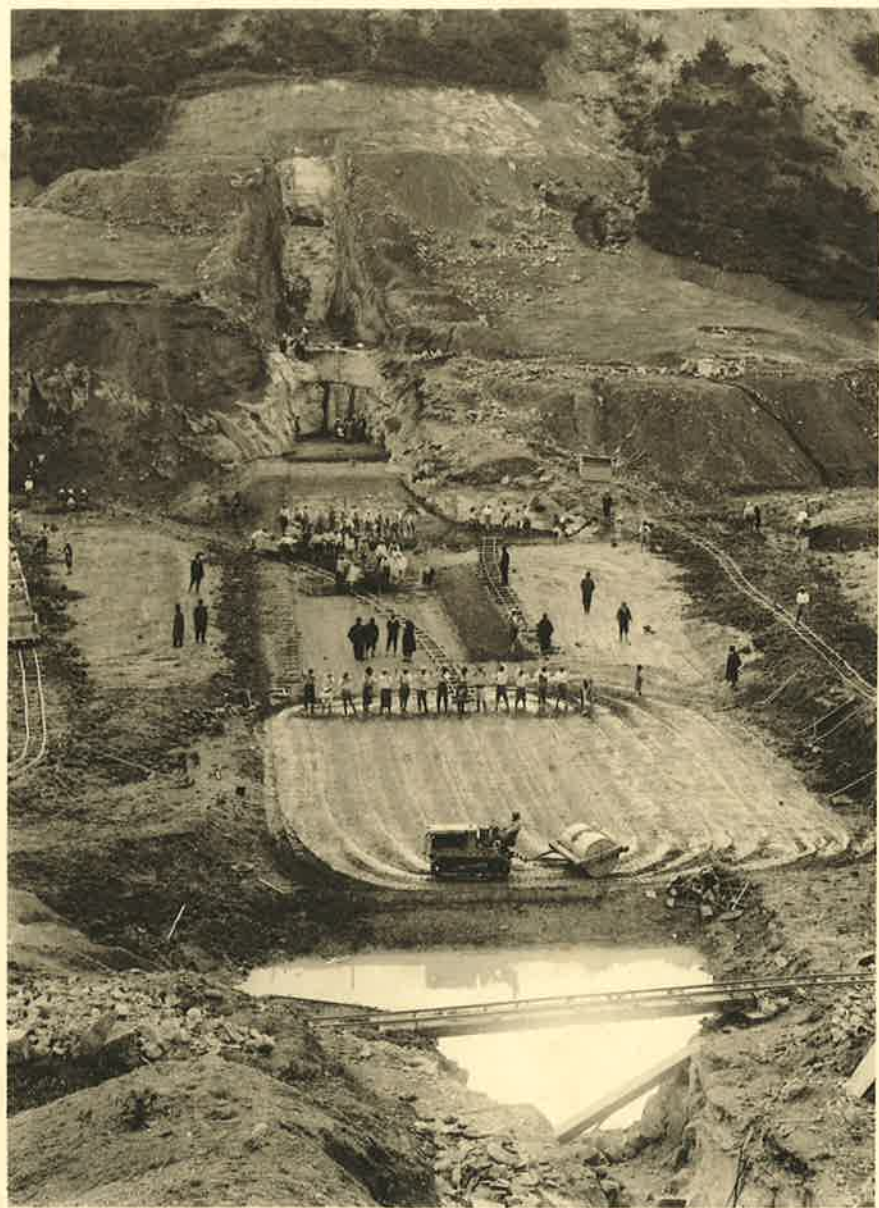


五昭池着手當時ノ堤塘敷地全景

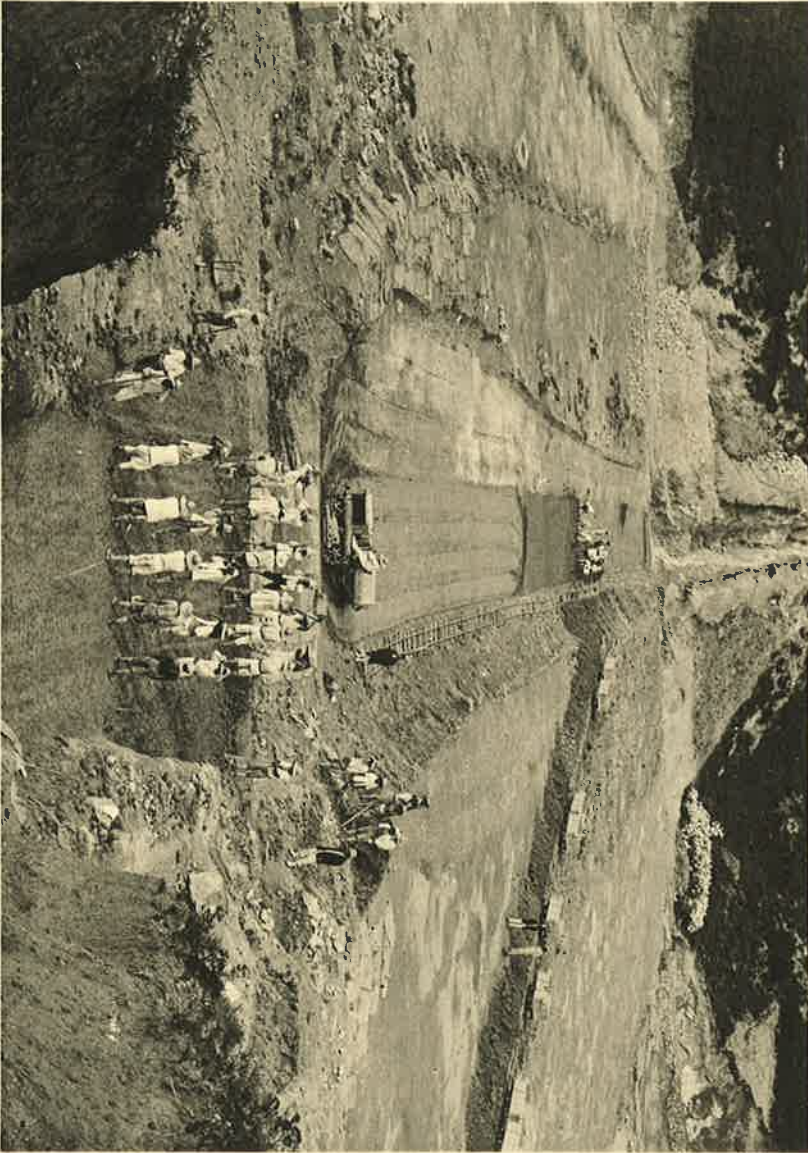




業作掘詰池和昭云



(一ノ共) 業作壓鎮土剛池和昭七

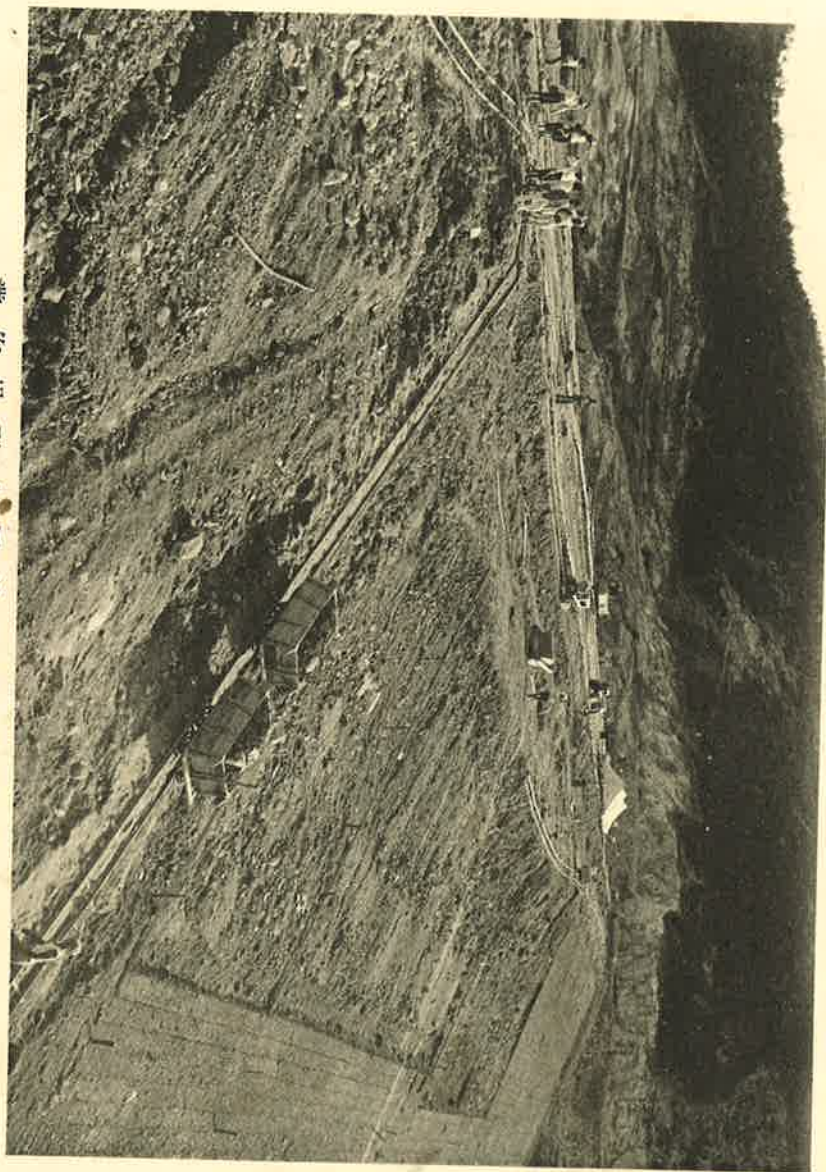


六昭池土鎮壓作業(其二)

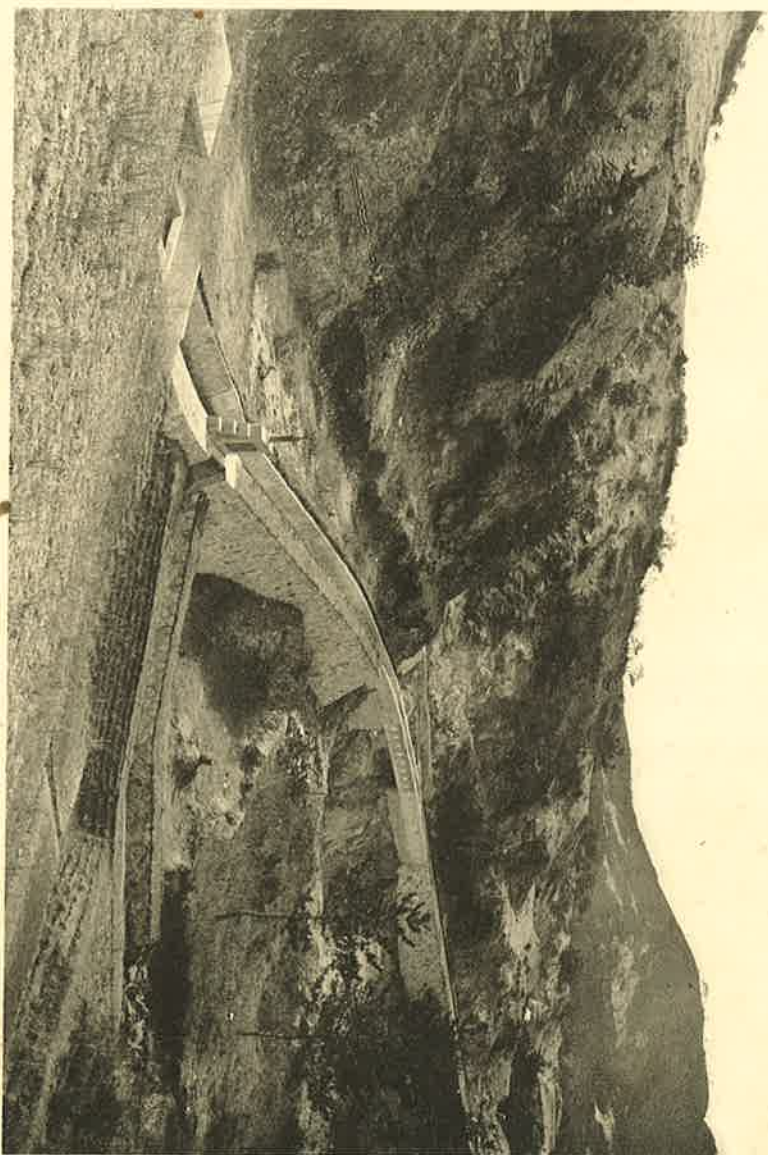


元昭和池內堤張石作業

昭和三和池築堤用土揚引作業



昭和三和池外ヲ見ル幹線水路





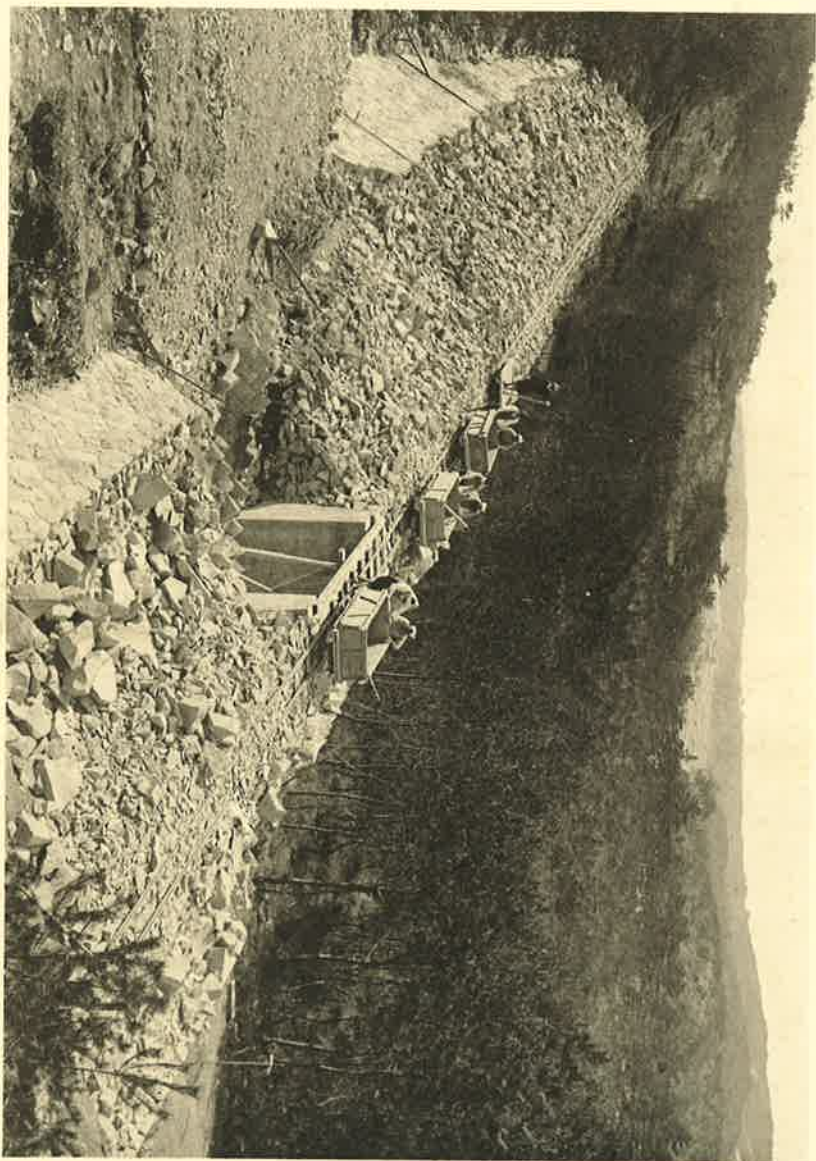
三 幹 線 水 路 (近 附 國 山 町 社)



三 幹線水溜池附近工事



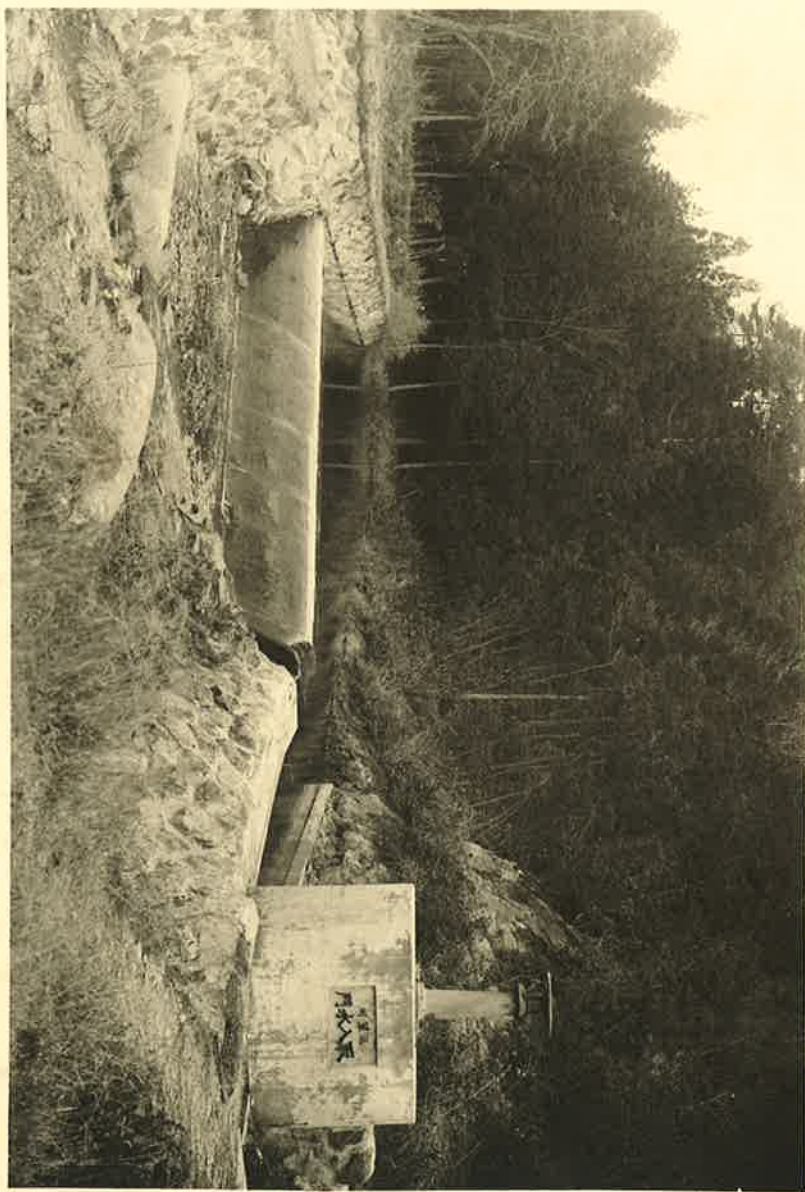
工事立築谷狼村田福上路水線幹 三



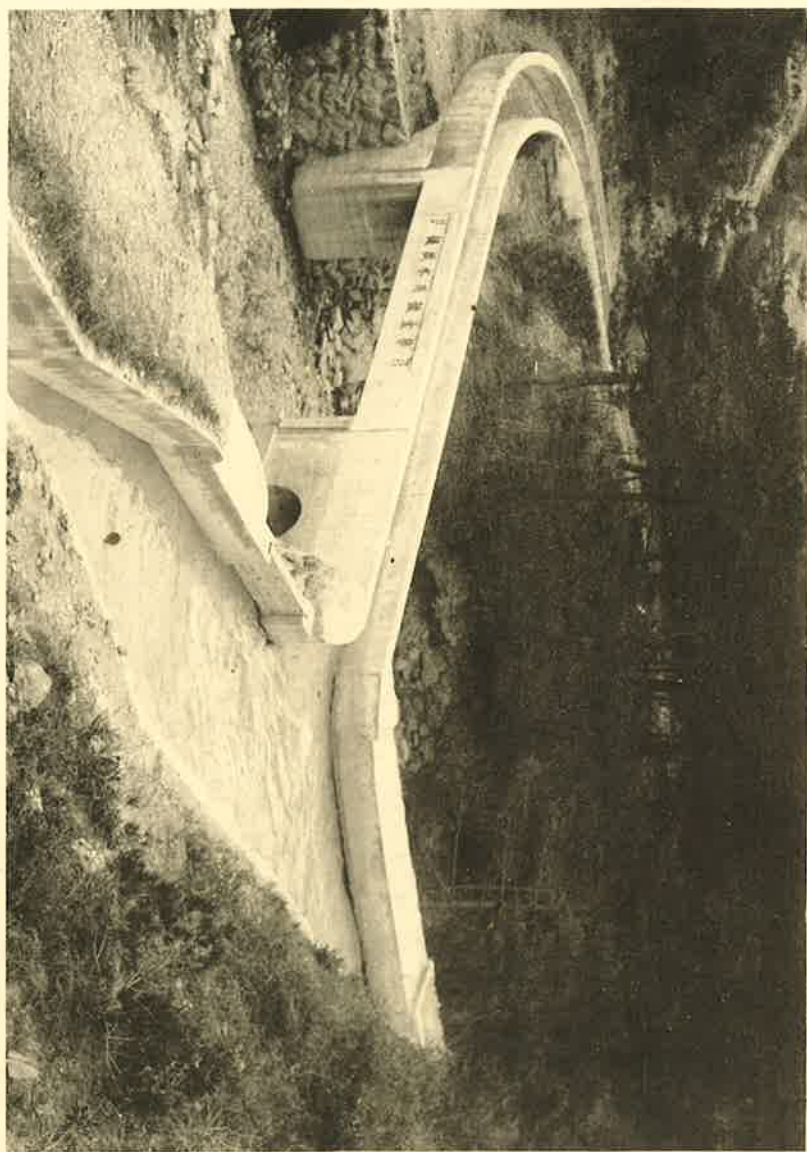
工事設埋ソオノイサ路水線幹五



口入取川草三路水引矣



毛引水架橋及沉砂池



第一號隧水道

中村堤

第一號隧水道

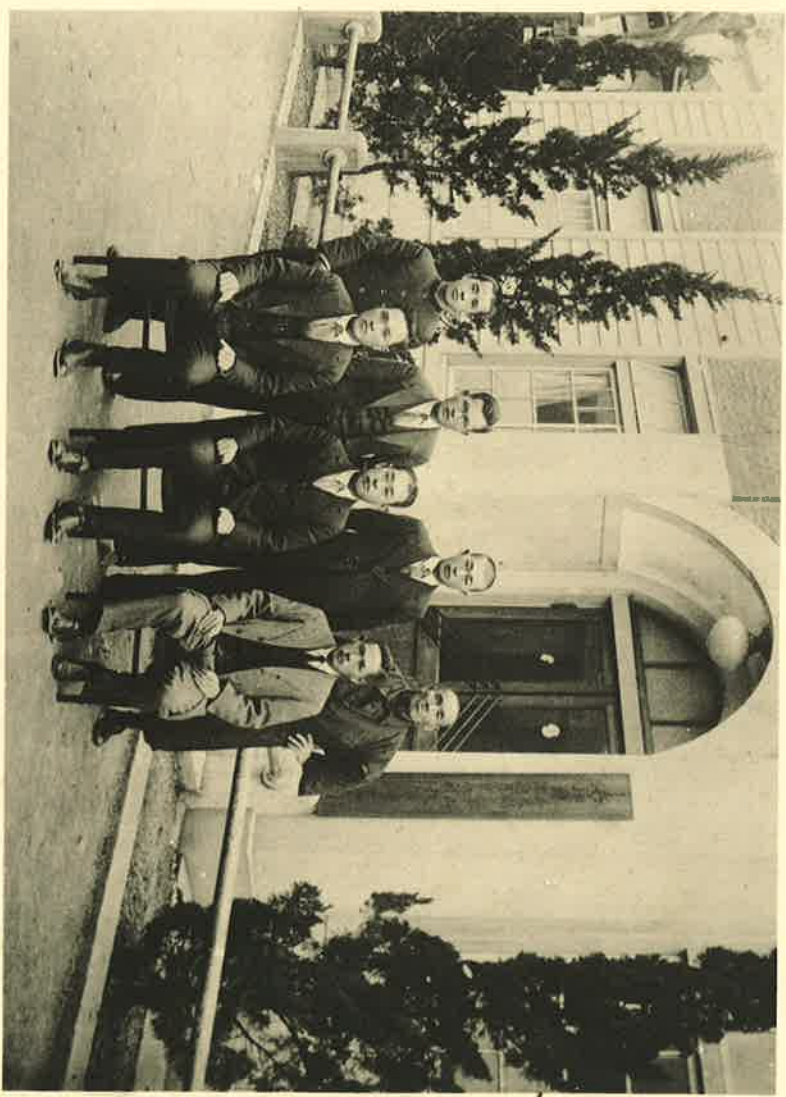


六引水路第二號隧水道



（近附口山村福上）渠開路水引完

三 縣 營 事 務 所





三縣管工事現場事務所

